



T B

トイレブース

---

TB



快適空間を創造  
するために。

○TB-RS	ステンレスアールエッジ	.....	P2
○TB-FS	ステンレスフラットエッジ	.....	P3
○TB-RA	アルミアールエッジ	.....	P4
○TB-FA	アルミフラットエッジ	.....	P5
○TB30-RA	アルミアールエッジ(パーティクルボード仕様)	.....	P6
○TB30-FA	アルミフラットエッジ(パーティクルボード仕様)	.....	P7
○折戸		.....	P8
○アールムーブドア(上吊式回転移動ドア)		.....	P9
○園児用ブース(指詰防止仕様)		.....	P10
○使用金物		.....	P11
○パネルカラー(標準色)		.....	P12

※その他の仕様については別途ご相談ください。

# TB-RS

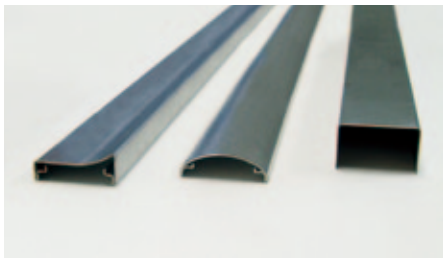
## ステンレスアールエッジタイプ



■サポート仕様



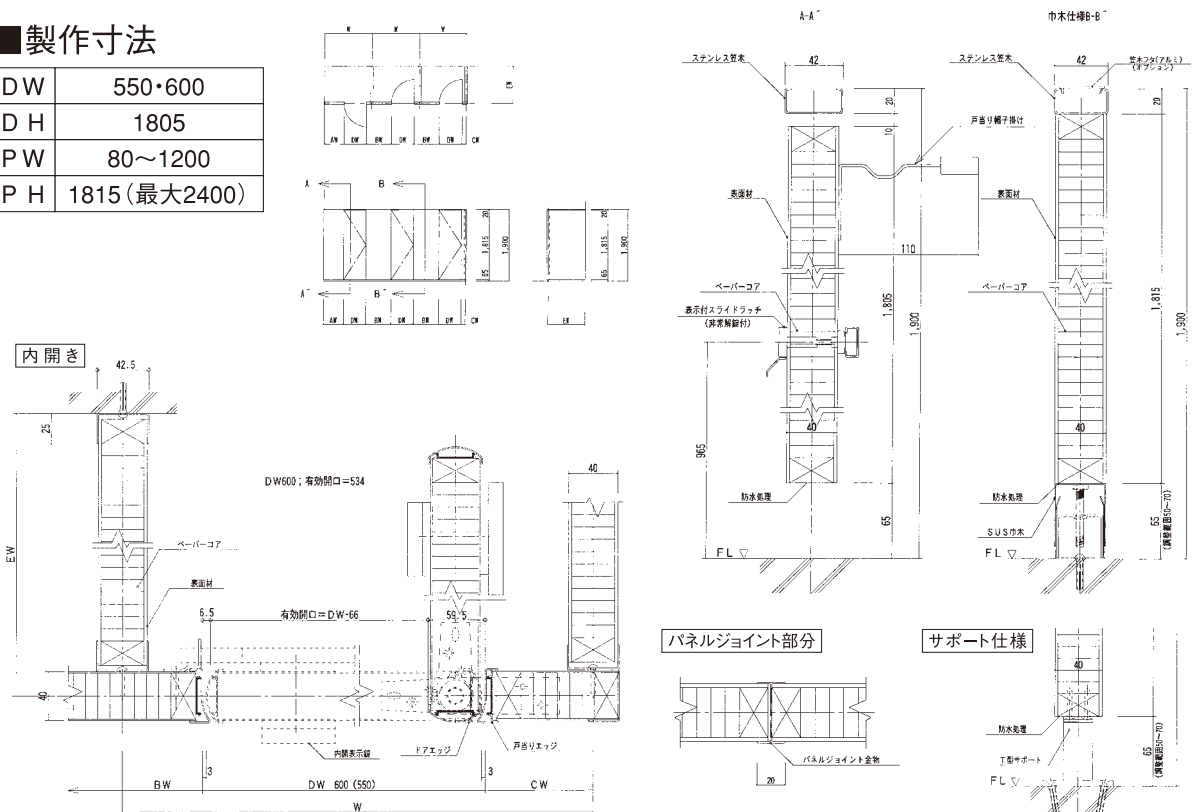
### ■仕様



表面材	高圧メラミン樹脂化粧板・ポリエステル樹脂化粧板
枠材	LVL
芯材	ペーパーコアハニカム
パネル厚み	40mm
エッジ材	ステンレス製、ヘアライン仕上
笠木	ステンレス製、ヘアライン仕上
足金物	ステンレス製T型サポート・ステンレス製巾木

### ■製作寸法

DW	550・600
DH	1805
PW	80~1200
PH	1815(最大2400)





# TB-FS

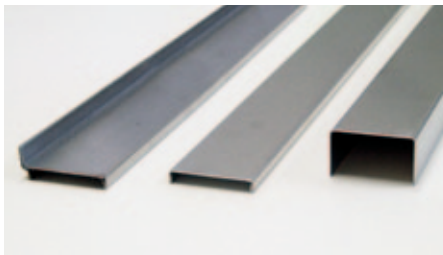
## ステンレスフラットエッジタイプ



■サポート仕様



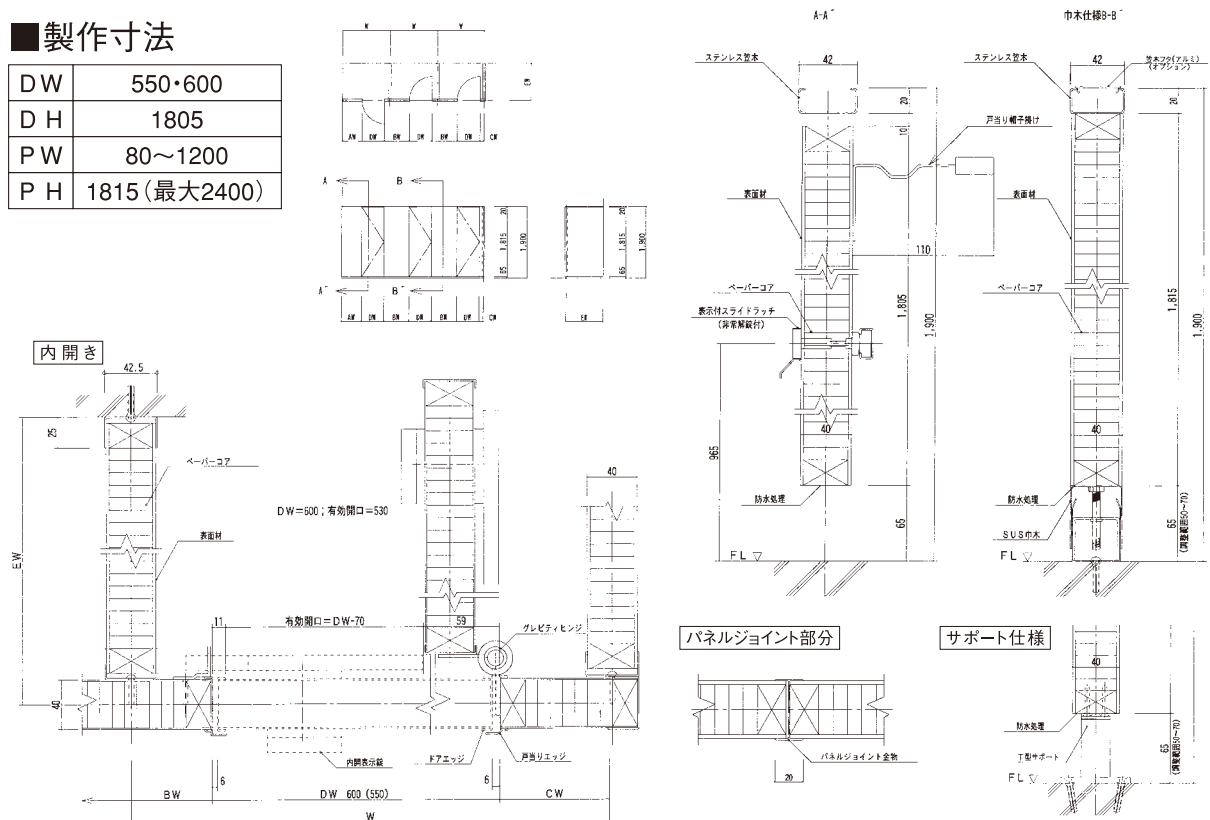
### ■仕様



表面材	高圧メラミン樹脂化粧板・ポリエステル樹脂化粧板
枠材	LVL
芯材	ペーパーコアハニカム
パネル厚み	40mm
エッジ材	ステンレス製、ヘアライン仕上
笠木	ステンレス製、ヘアライン仕上
足金物	ステンレス製T型サポート・ステンレス製巾木

### ■製作寸法

DW	550・600
DH	1805
PW	80~1200
PH	1815(最大2400)



# TB-RA

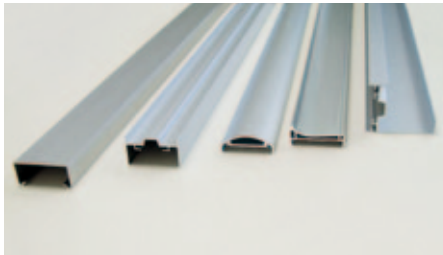
## アルミアールエッジタイプ



### ■サポート仕様



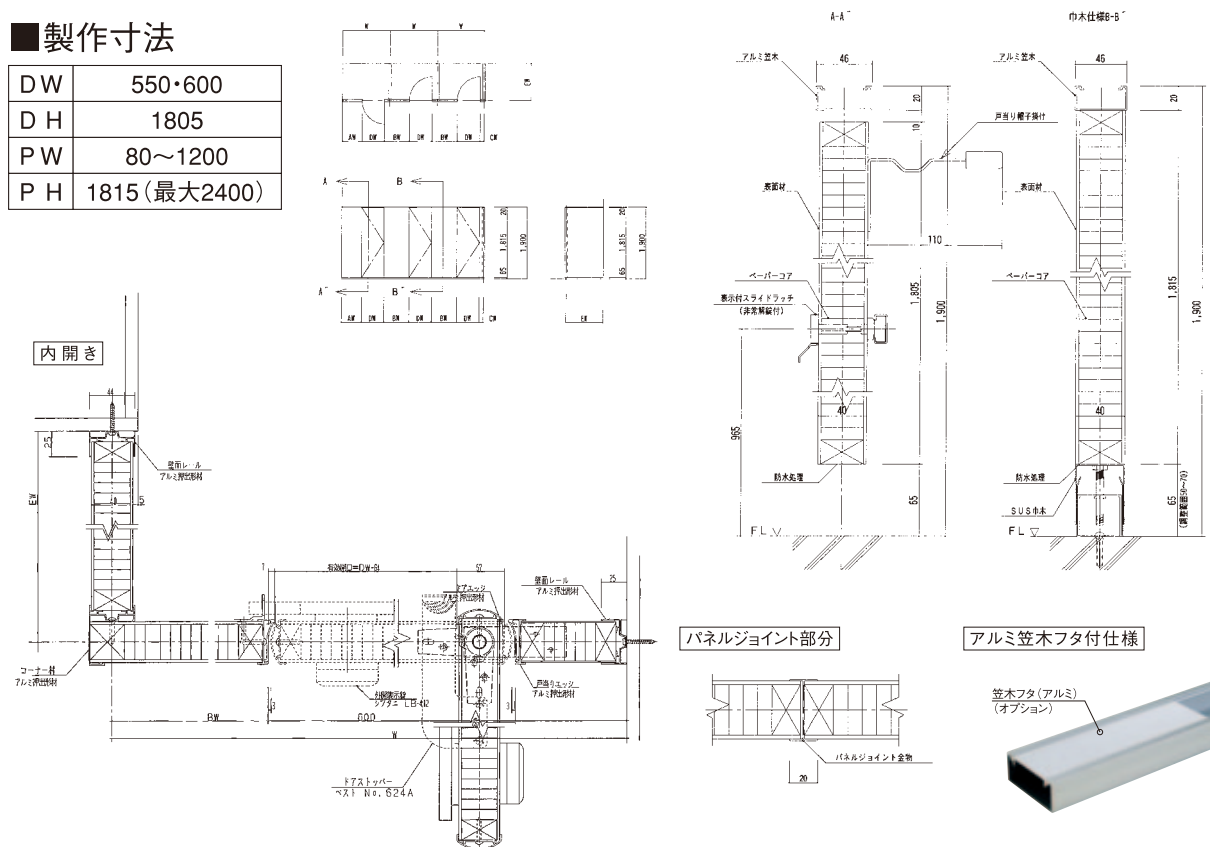
### ■仕様



表面材	高圧メラミン樹脂化粧板・ポリエステル樹脂化粧合板
枠材	LVL
芯材	ペーパーコアハニカム
パネル厚み	40mm
エッジ材	アルミ押出型材、アルマイト仕上
笠木	アルミ押出型材、アルマイト仕上
足金物	ステンレス製T型サポート・ステンレス製巾木

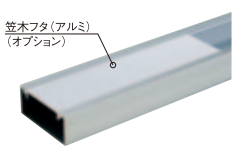
### ■製作寸法

DW	550・600
DH	1805
PW	80~1200
PH	1815(最大2400)



パネルジョイント部分

アルミ笠木フタ付仕様



# TB-FA

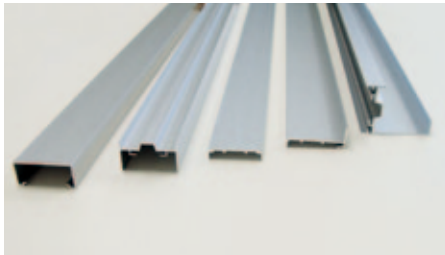
## アルミフラットエッジタイプ



### ■サポート仕様



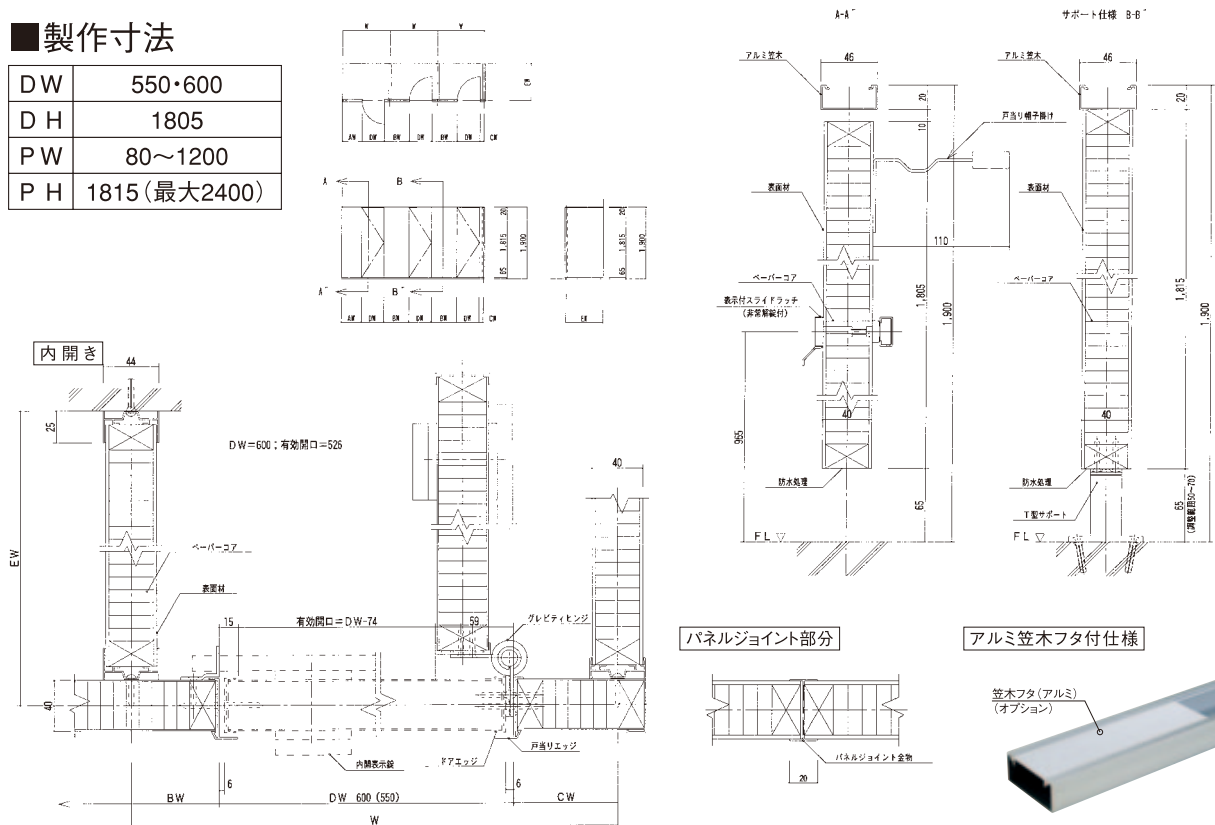
### ■仕様



表面材	高圧メラミン樹脂化粧板・ポリエステル樹脂化粧板
枠材	LVL
芯材	ペーパーコアハニカム
パネル厚み	40mm
エッジ材	アルミ押出型材、アルマイト仕上
笠木	アルミ押出型材、アルマイト仕上
足金物	ステンレス製T型サポート・ステンレス製巾木

### ■製作寸法

DW	550・600
DH	1805
PW	80~1200
PH	1815(最大2400)



# TB30-RA

アルミオールエッジタイプ



■サポート仕様



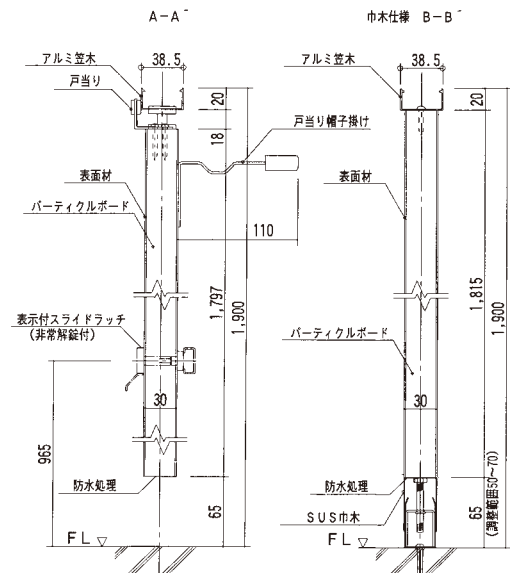
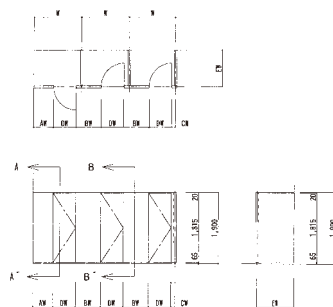
■仕様

表面材	高圧メラミン樹脂化粧板
芯材	パーティクルボード
パネル厚み	30mm
エッジ材	アルミ押出形材、電解着色ステンカラー仕上
笠木	アルミ押出形材、電解着色ステンカラー仕上
足金物	ステンレス製T型サポート・ステンレス製巾木

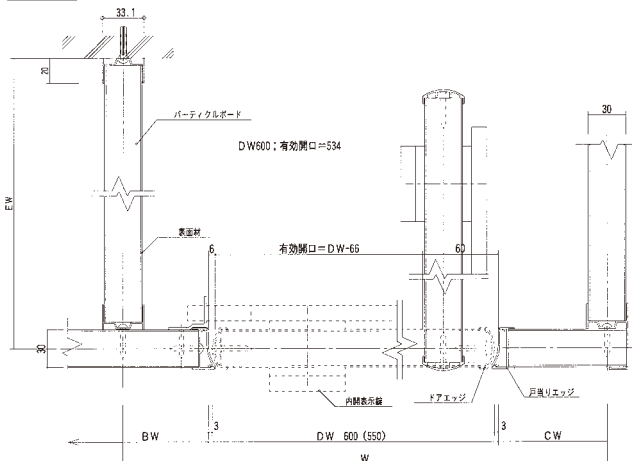


■製作寸法

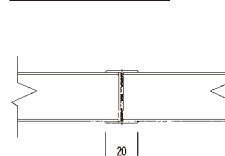
DW	550・600
DH	1797
PW	1200
PH	1815



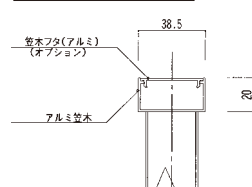
内開き



パネルジョイント部分



アルミ笠木フタ付仕様





# TB30-FA

アルミフラットエッジタイプ

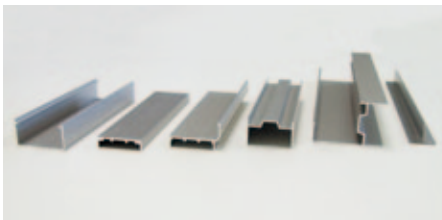


■ サポート仕様



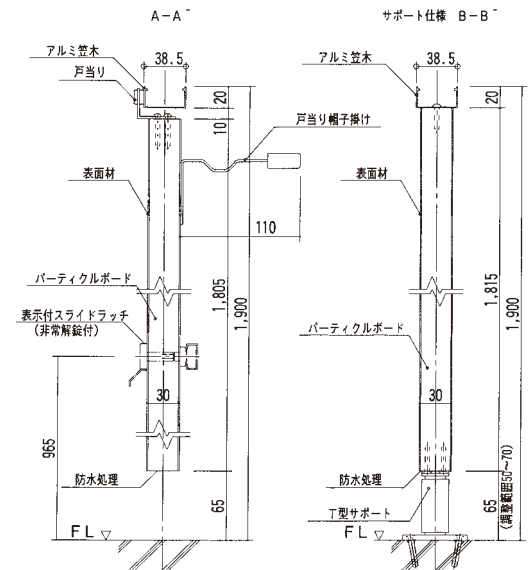
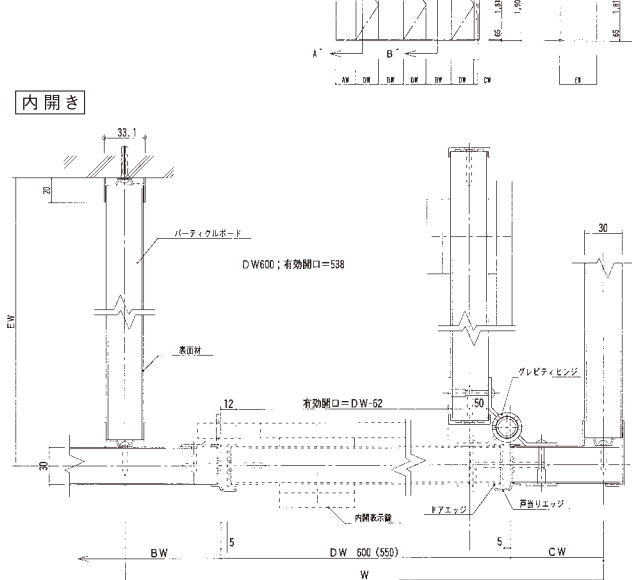
■ 仕様

表面材	高圧メラミン樹脂化粧板
芯材	パーティクルボード
パネル厚み	30mm
エッジ材	アルミ押出形材、電解着色ステンカラー仕上
笠木	アルミ押出形材、電解着色ステンカラー仕上
足金物	ステンレス製T型サポート・ステンレス製巾木

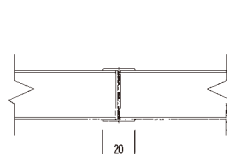


■ 製作寸法

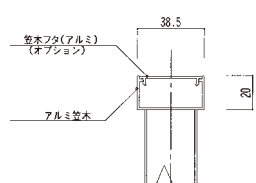
DW	550・600
DH	1805
PW	1200
PH	1815



パネルジョイント部分



アルミ笠木フタ付仕様



# 折戸

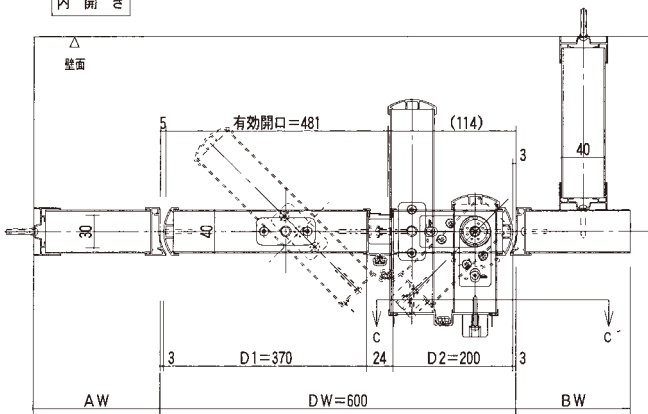
上吊式

## 仕様

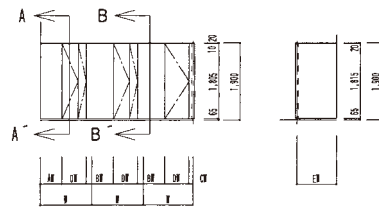
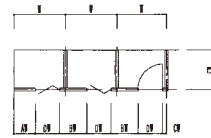
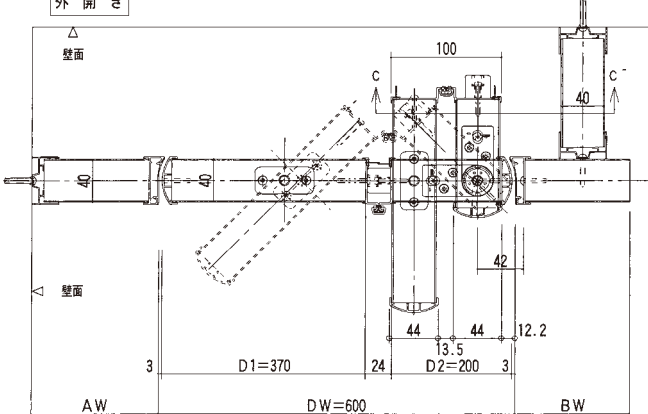
表面材	高圧メラミン樹脂化粧板 ポリエステル樹脂化粧合板
枠材	LVL
芯材	ペーパーコアハニカム
パネル厚み	40mm
ドア寸法	W=450mm以上~1200mm以下 H=2100以下
ドア重量	2枚の合計30kg以下 (自閉・自開設定20kg以下)
エッジ材	アルミ押出型材、アルマイト仕上
笠木	アルミ押出型材、アルマイト仕上
足金物	ステンレス製T型サポート・ステンレス製巾木



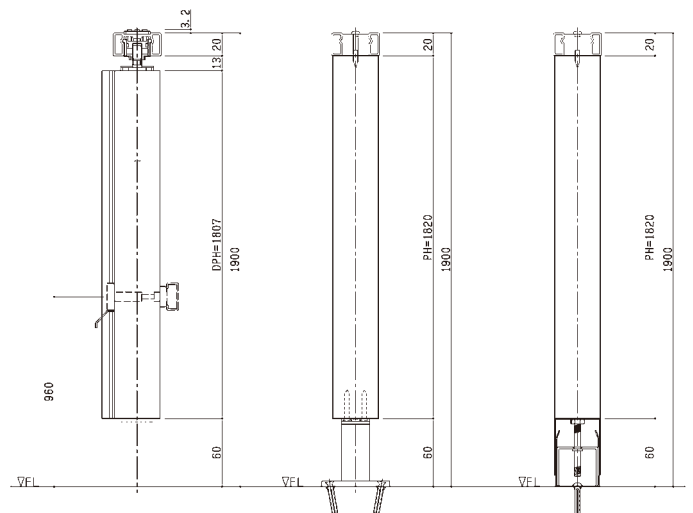
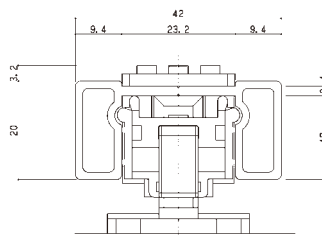
内開き



外開き



笠木レール

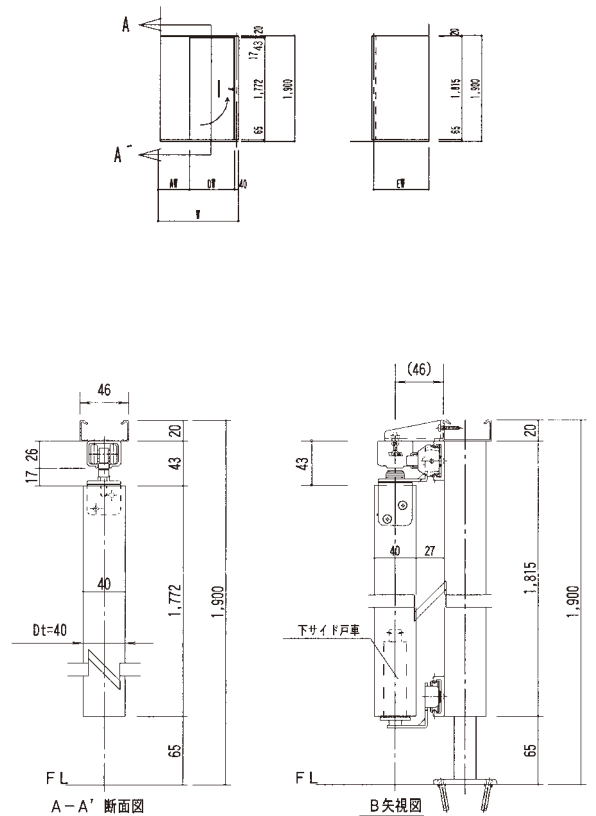
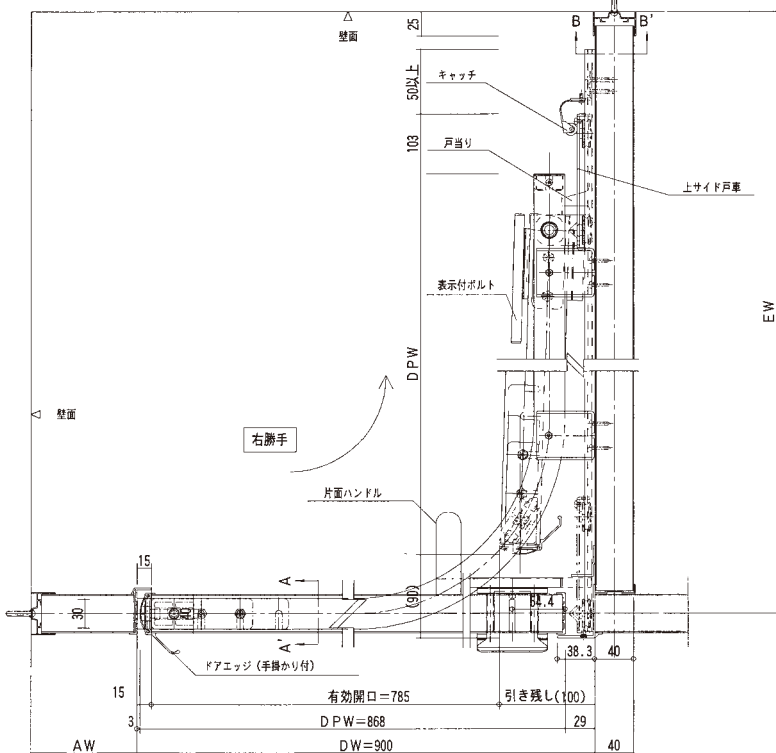
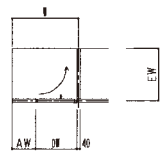


# アールムーブドア

## 上吊式回転移動ドア

### 仕様

表面材	高圧メラミン樹脂化粧板 ポリエステル樹脂化粧合板
枠材	LVL
芯材	ペーパーコアハニカム
パネル厚み	40mm
ドア寸法	W=700mm以上~1200mm以下 H=2100以下
ドア重量	30kg以下
エッジ材	アルミ押出型材、アルマイト仕上
笠木	アルミ押出型材、アルマイト仕上
足金物	ステンレス製T型サポート・ステンレス製巾木



# 園児用ブース

(指詰防止仕様)

■打掛錠 (指詰防止仕様)



## ■仕様

表面材	高圧メラミン樹脂化粧板・ポリエステル樹脂化粧合板
枠材	木製
芯材	ペーパーコアハニカム
ドア厚み	20mm
パネル厚み	40mm
エッジ材	アルミ押出型材、アルマイト仕上
足金物	ステンレス製T型サポート・ステンレス製巾木

## ■サポート仕様

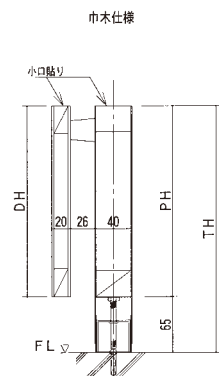
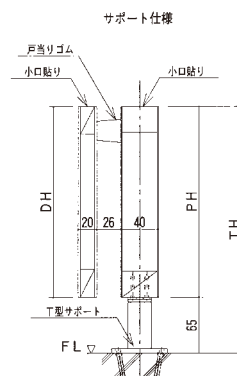
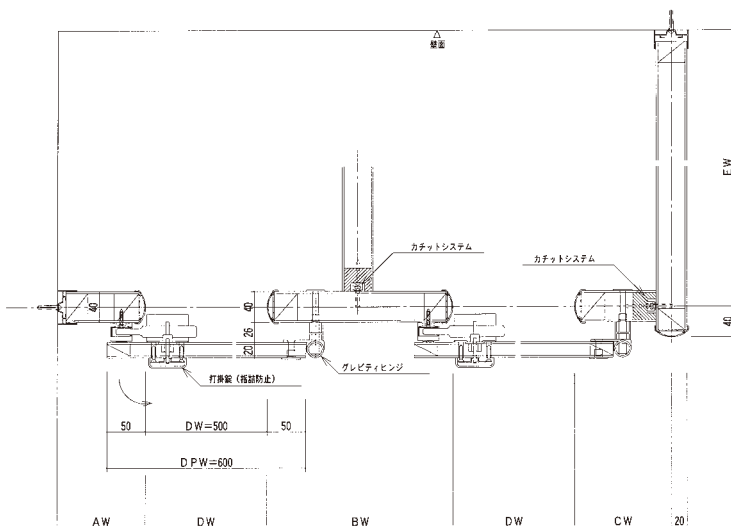
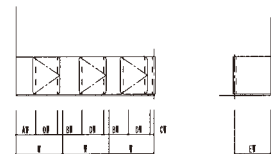
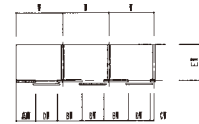


## ■グレビティヒンジ (指詰防止仕様)



ドア小口貼りタイプ

ドアソフトエッジタイプ (オプション)





# 使用金物

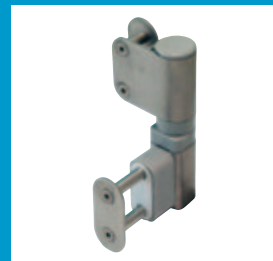
## ■グレビティヒンジ



40mm丁番型



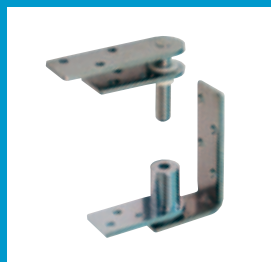
30mm丁番型



指詰防止丁番型



40mm中心吊型



30mm中心吊型



40mm枠付中心吊型  
(オプション) (非常時分解可能)



ストライク



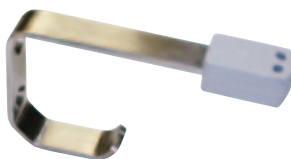
表示付スライドラッチ  
(非常解錠付)



SK引手



戸当り



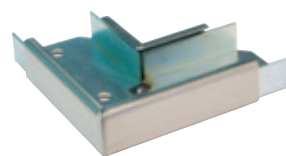
戸当り帽子掛



外開き用ドアストッパー



サポート



笠木コーナー



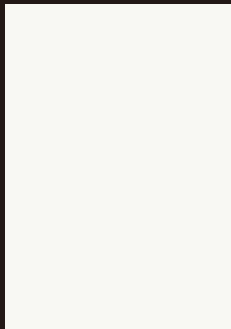
SK錠(オプション)

○改良のため予告なく変更する場合がありますのでご了承ください。

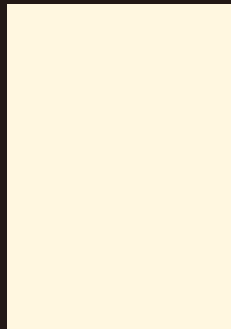
# パネル標準色

■メラミン化粧合板

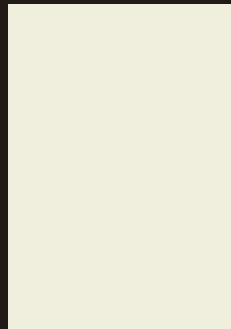
■ベーシック



MB-01



MB-02



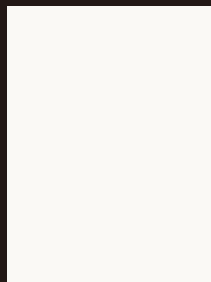
MB-03



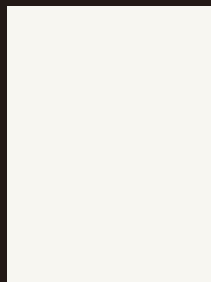
MB-04



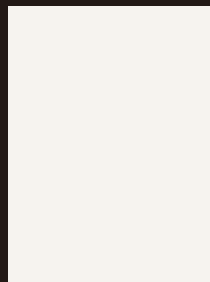
MB-21



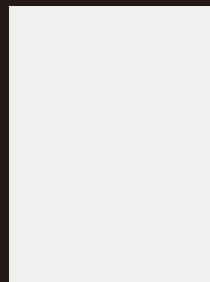
MB-111



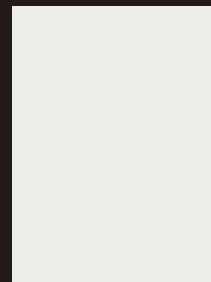
MB-112



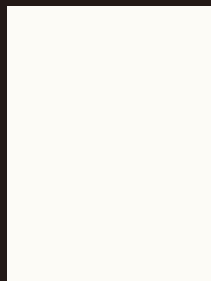
MB-113



MB-114



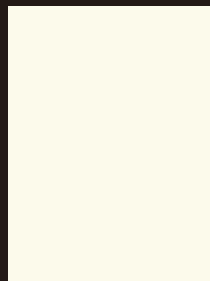
MB-115



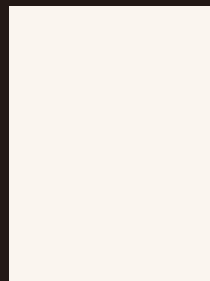
MB-116



MB-117



MB-118

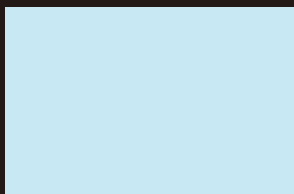


MB-119

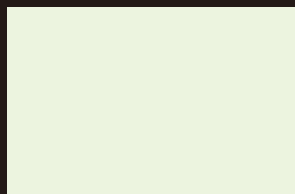


MB-120

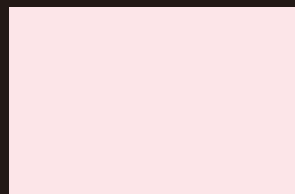
■アクセント



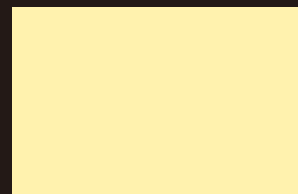
AT-51



AT-52



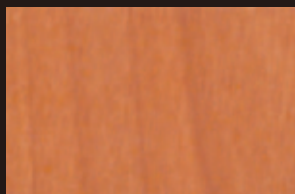
AT-53



AT-54



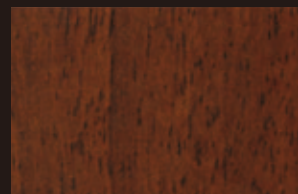
WI-65



WI-66



WI-67

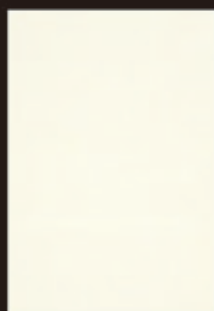


WI-68

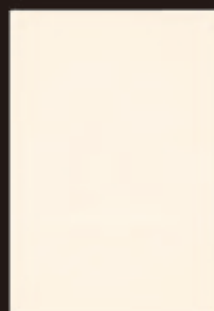
## ■ポリエステル化粧合板



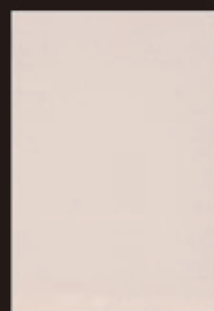
P-100



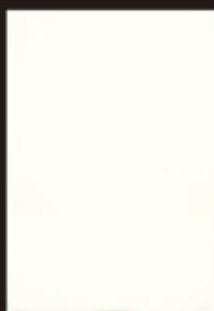
P-01



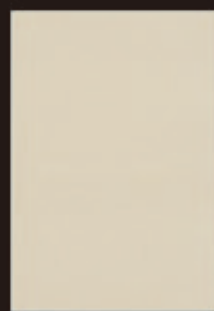
P-02



P-03



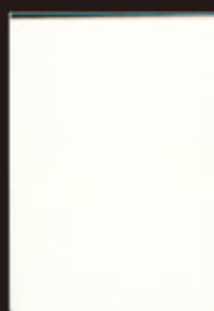
P-04



P-05



P-06



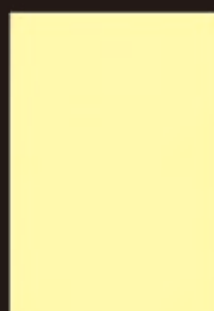
P-07



P-08



P-5661



P-7712



P-7460



P-12

○印刷の為、実際の色調は多少異なります。あらかじめご了承ください。  
○その他の色については、別途お問い合わせください。

※このカタログの内容は2015年8月現在のものです。  
商品の改良に伴い、予告なく仕様を変更する場合があります。あらかじめご了承下さい。